

CENAS - INTRODUÇÃO, VALORES DMX MANUAIS, JANELA DMX [UL107]

Luís Augusto Spranger

<http://www.lumikit.com.br>

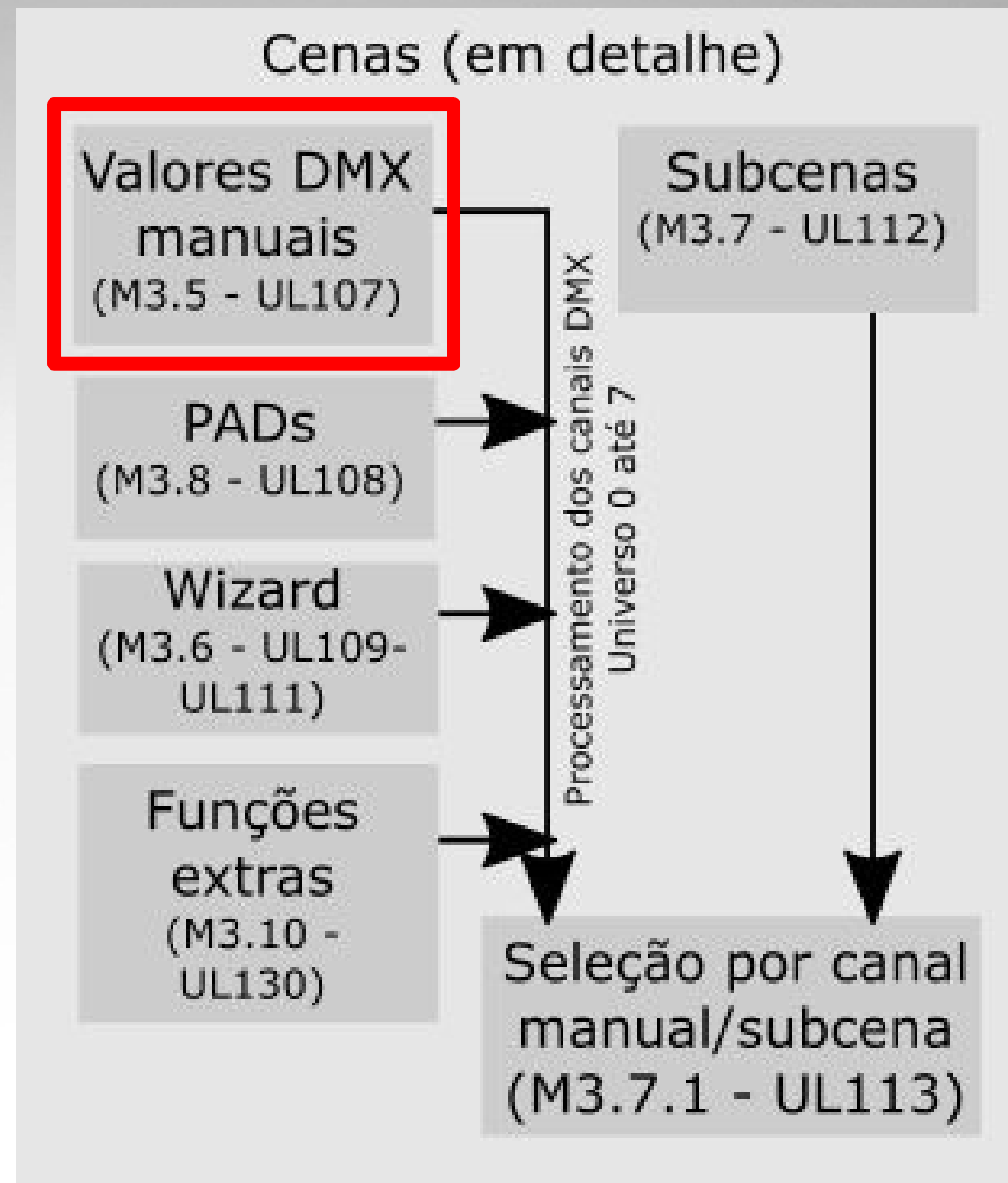
O QUE VOCÊ VAI APRENDER

- . Como editar as cenas;
- . Onde gravar as cenas, páginas, etc...;
- . Atribuir valores manualmente aos canais DMX;
- . Visualizar/alterar os valores DMX na saída;
- . Inverter PAN/TILT pelo software;

CENAS - INTRODUÇÃO

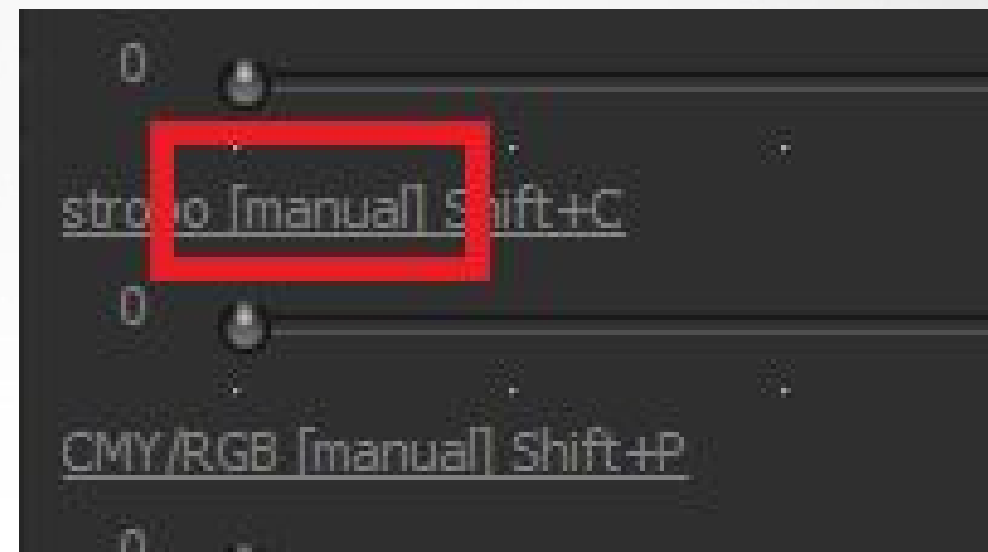
- . A edição das cenas é feita na janela principal do software;
- . Podem ser gravadas até 640 cenas, divididas em 40 páginas, cada página tem até 16 cenas;
- . As páginas são acessadas pelos números do teclado, menu ou botões (habilitar nas opções do software);
- . As cenas podem ser acionadas pelas letras A,S,D,F,G...M (seguindo a sequência de letras do teclado brasileiro/estados unidos);

LUMIKIT SHOW - CENAS



VALORES MANUAIS

- Os valores podem ser alterados diretamente no lado esquerdo da janela principal de acordo com o parâmetro ou nome do canal;

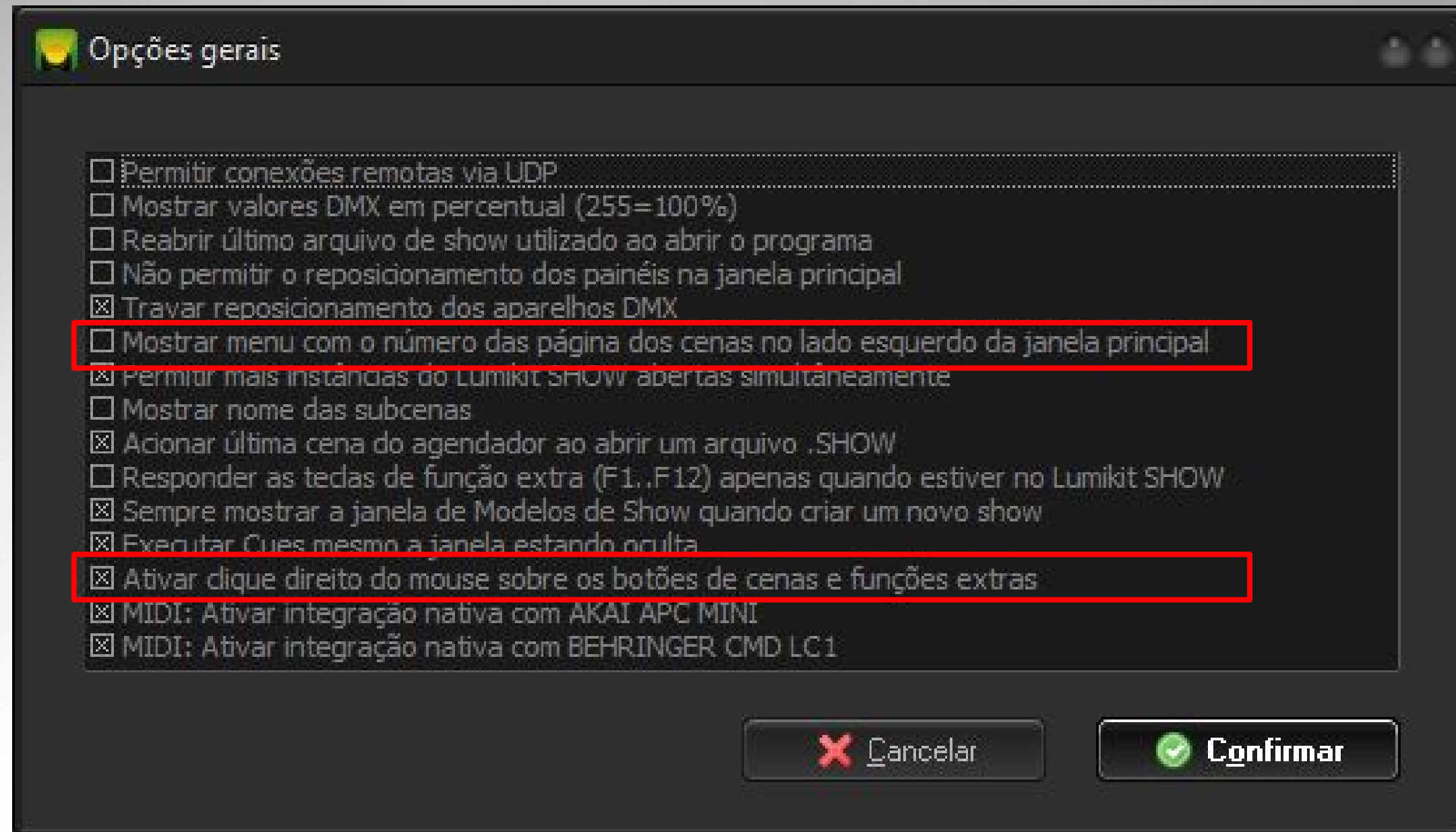


CENAS - SALVAR

- . A gravação de uma cena é feita pelo menu de contexto na opção “Salvar cena...”;
- . Para duplicar uma cena, é só carregar a cena e gravar novamente em outra posição;
- . Para mudar o nome da cena, só regravar com um nome novo;

CENAS - OPÇÕES

- Opções do software:



VALORES MANUAIS - NA JANELA DMX

- Também é possível usar a “Janela DMX”;
- Opções -> Janela DMX;

JANELA DMX

- Cada barra representa o valor de um canal DMX;
- As cores indicam de onde vem o valor (vídeo ULI 13 - Subcenas);
- Cor vermelha indica que está “saindo” um valor diferente;

JANELA DMX



Delay em apenas um canal
(Ctrl+clique do mouse);

A cena tem valor 144, mas algum outro
módulo está forçando um outro valor na saída
DMX (Funções Extras, CUEs, Playback,
correção PAN/TILT, Mínimos/Máximos);

CENAS - DICAS!



- . FAde: faz uma transição “suave” entre as cenas;
- . CHase: alterna entre as cenas da página no tempo determinado;

CENAS - PAN/TILT COM PAD E INVERSÃO PAN/TILT

- PADs: atribuem valores aos canais PAN/TILT;
- Inversão PAN/TILT;
 - Se usar o Wizard, recomendamos não usar a inversão PAN/TILT;



CENAS - PADS [UL108]

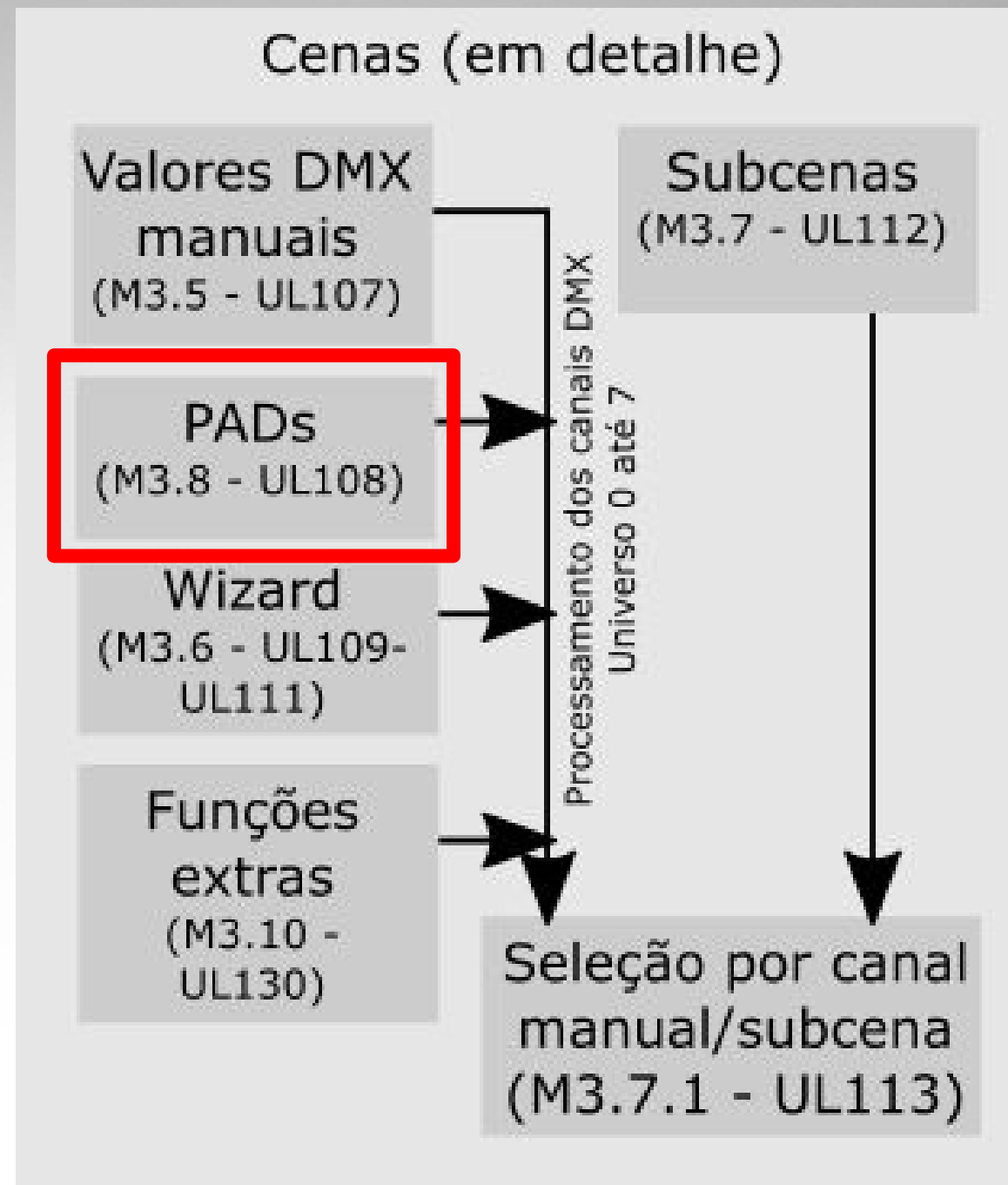
Luís Augusto Spranger

<http://www.lumikit.com.br>

O QUE VOCÊ VAI APRENDER

- Usar os vários tipos diferentes de PAD:
 - PAN/TILT;
 - LED (cores que também funciona em moving heads/scans);
 - Cor x Gobo;
 - XY;
 - Efeitos (Liga/Desliga, Rampa, Senoidal);

LUMIKIT SHOW - CENAS



PADS

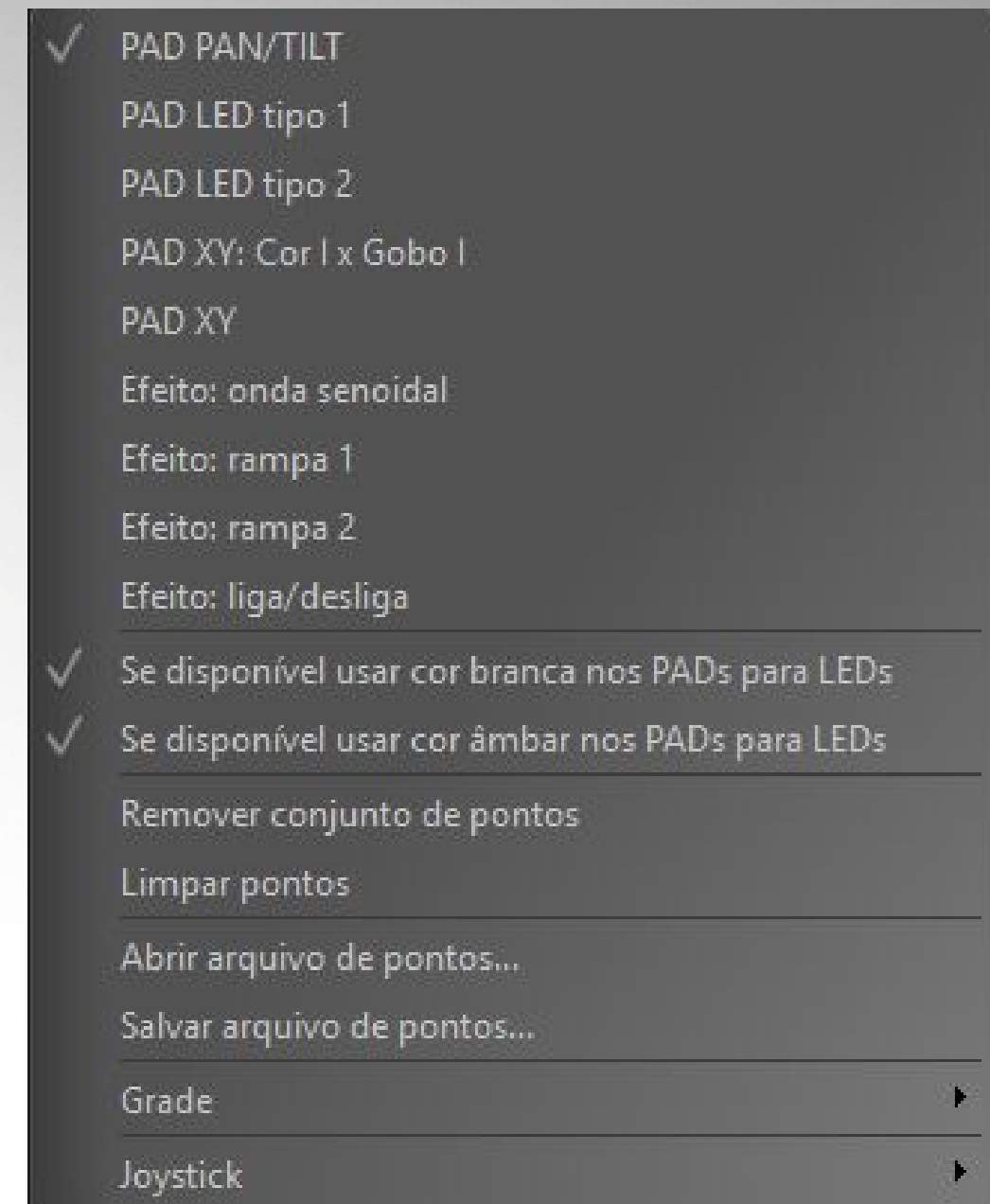
- Cada cena possui:
 - 8 PADs que podem funcionar de formas diferentes inclusive efeitos;
 - 2 PADs somente com efeitos (Liga/Desliga, Rampa, Senoidal);
- O “*” indica se o PAD está ativo;

PADS

- Os “pontos” marcados, que formam os “conjuntos de pontos” nos PADs são compartilhados entre as cenas:
 - Se os pontos forem alterados em uma cena, as outras cenas que usam os mesmos conjuntos de pontos também serão alteradas!
 - Um show simples não precisa ter muitos “conjuntos de pontos”, facilita a “manutenção” do show.

PADS

- Opções adicionais como o tipo do PAD podem ser vistas no menu de contexto:
- Cada tipo de PAD pode ter opções diferentes de acordo com a funcionalidade:

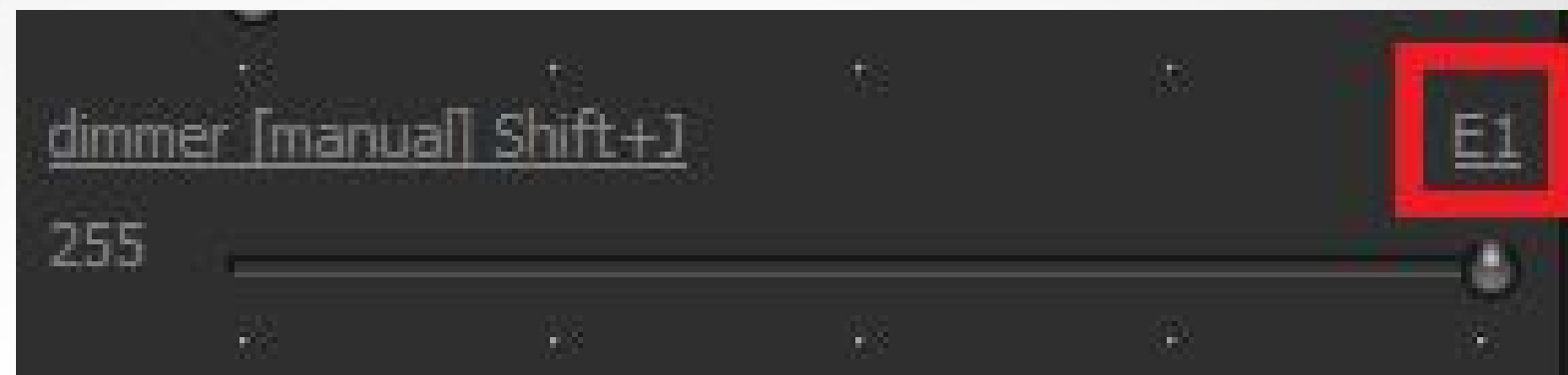


PADS

- Principais faders/funções:
 - “PI” - Intervalo (velocidade);
 - “PB” - Buffer (atraso);
 - “PP” - Precisão;
 - “ETra” - Trajetória (fazer caminho);
- Valem para todos os tipos de PAD e efeitos!
- Ctrl + setas de direção movimentam a “bolinha”;

PADS - EFEITOS

- E1 e E2 são PADS apenas para efeitos;
- Botão “EF” permite configurar os canais usados nos efeitos ou os canais podem ser atribuídos automaticamente:



PADS - DICAS FINAIS

- Crie uma metodologia no seu show, sempre use os mesmos PADS para os mesmos aparelhos DMX, por exemplo:
 - P1 = movimento dos movings principais;
 - P2 = movimento dos movings secundários;
 - P5 = cores dos movings;
 - P6 = cores dos LEDs;

CENAS - WIZARDS - VISÃO GERAL DOS WIZARDS + WIZARD DIMMER, STROBO E GOBO [UL109]

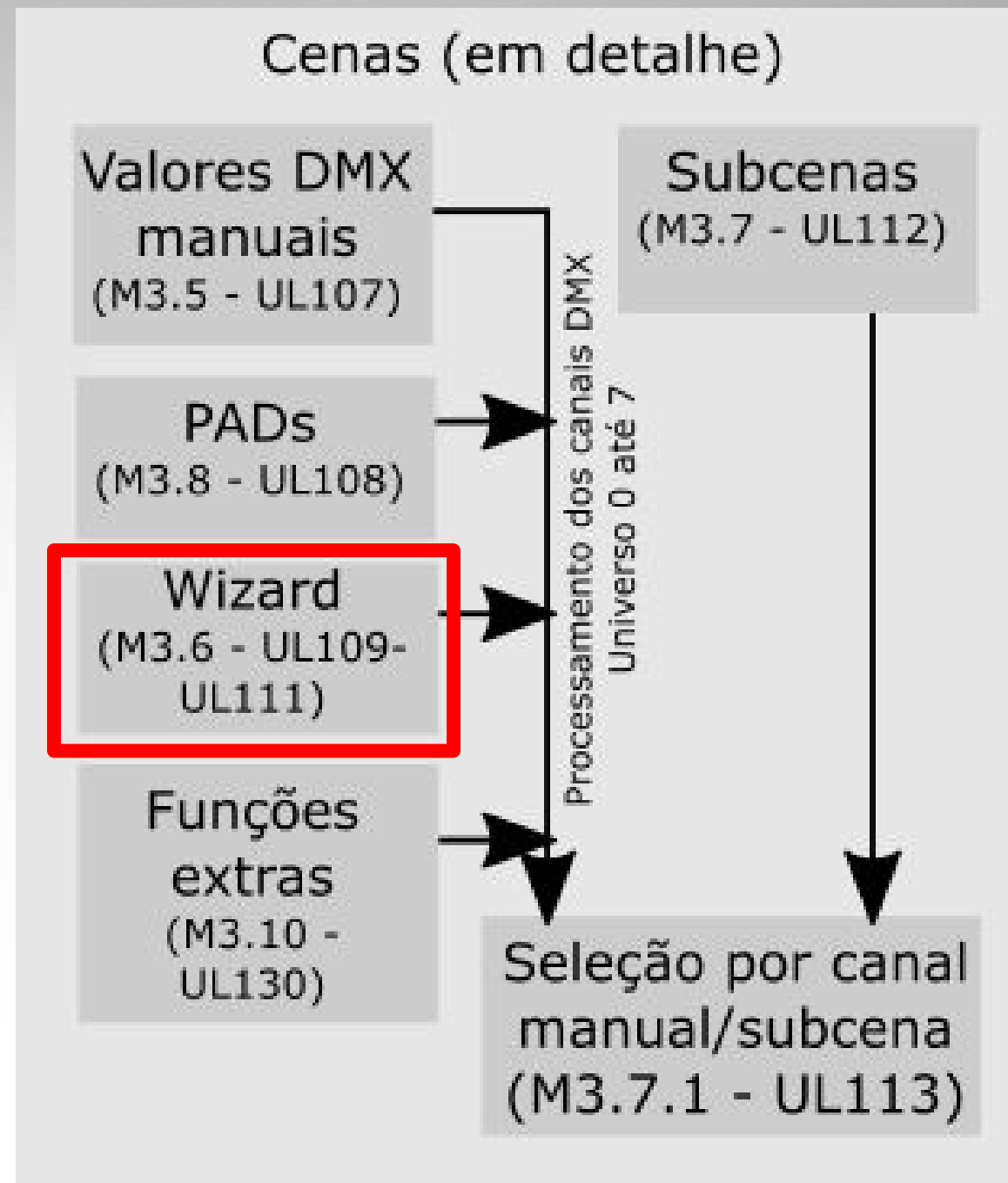
Luís Augusto Spranger

<http://www.lumikit.com.br>

O QUE VOCÊ VAI APRENDER

- . Para que servem os Wizards;
- . Como ligar os Wizards no seu show;
- . Como usar os Wizards;

LUMIKIT SHOW - CENAS



WIZARDS - INTRODUÇÃO

- Vantagens de usar os Wizards (a evolução dos PADs):
 - Rápido e fácil de usar;
 - Muitos efeitos prontos;
 - Principais parâmetros de aparelhos como LEDs e moving heads todos em uma janela;
 - O funcionamento é independente da configuração (personalização) do aparelho DMX;

WIZARDS - INTRODUÇÃO

- Para usar o Wizard, lá na configuração do show:
 - Todos ou alguns aparelhos DMX devem ser colocados nos grupos de wizard (existem 10 grupos);
 - Definir as posições “padrão” de aparelhos com PAN/TILT (vídeo ULI 11);

WIZARDS - INTRODUÇÃO

The image shows a software interface for editing parameters, divided into a main control panel and a detailed 'Editar parametros' dialog box.

Main Control Panel:

- 1** Cor [solo] (Color [solo])
- 2** GGG (Color code)
- 3** Grid of color buttons: RB, CY, BMA, GGG, RW, P, YA, +
- 4** Speed slider set to 600 ms
- 5** Effect buttons: Alt, Fade, Mirror, Ef

Editar parametros Dialog Box:

- Presets:** RB, CY, BMA, GGG, RW, P, YA
- Configurar:** Tempo 600 ms, Adicionar, Remover, Acima, Abaixo
- Color List:** White, Yellow L, Yellow, Yellow D, Red LL, Red L, Red, Red D, Magenta L, Magenta, Magenta D, Purple, Cyan, Blue L, Blue, Blue D, Green LL, Green L, Green, Green D, Ambar L, Ambar, Ambar D, Off
- Options:** Usar cores extras se disponíveis, branco, ambar, Alternar entre as cores 1, Tempo para mudança de cor 0 ms, Fade de cor, Espelhamento
- Buttons:** Salvar novo, Salvar, Confirmar

Annotations:

- 1** Points to the 'Cor [solo]' label.
- 2** Points to the 'GGG' color code.
- 3** Points to the grid of color buttons.
- 4** Points to the 'Speed' slider.
- 5** Points to the 'Ef' button.
- 6** Points to the 'Ef' button in the main panel.
- 7** Points to the 'Presets' list.

WIZARDS - INTRODUÇÃO

- . Divisão da janela do Wizard:
 - . Horizontal: master / solo;
 - . Vertical: parâmetros:
 - Strobo;
 - Dimmer;
 - Cor;
 - Pan/tilt;
 - Gobo;
- . Master/solo: forma de “agrupar” vários grupos diferentes;

WIZARDS - DIMMER, STROBO E GOBO

- . Demonstração prática;

CENAS - WIZARD DE CORES [UL110]

Luís Augusto Spranger

<http://www.lumikit.com.br>

WIZARDS - COR

- Funciona com uma tabela pré-definida de cores;
- O software calcula o RGB, Ambar e Branco se necessário;
- Em aparelhos que tem apenas 1 canal de cor (disco de cores como em moving heads) o software percorre a lista de cores para tentar encontrar a cor mais próxima (configuração dos aparelhos);

CENAS - WIZARD PAN/TILT [UL111]

Luís Augusto Spranger

<http://www.lumikit.com.br>

WIZARDS - PAN/TILT

- Funcionam com posições pré-definidas pelo iluminador (SHow->Posição Pan/Tilt);
- 4 tipos de Wizard de movimentos:
 - Mover pelos padrões (padrões prontos e personalizados);
 - Mover/ir para posição na lista;
 - Girar ao redor (complexo, muitas opções);
 - Posição aleatória;

CENAS - SUBCENAS [UL112]

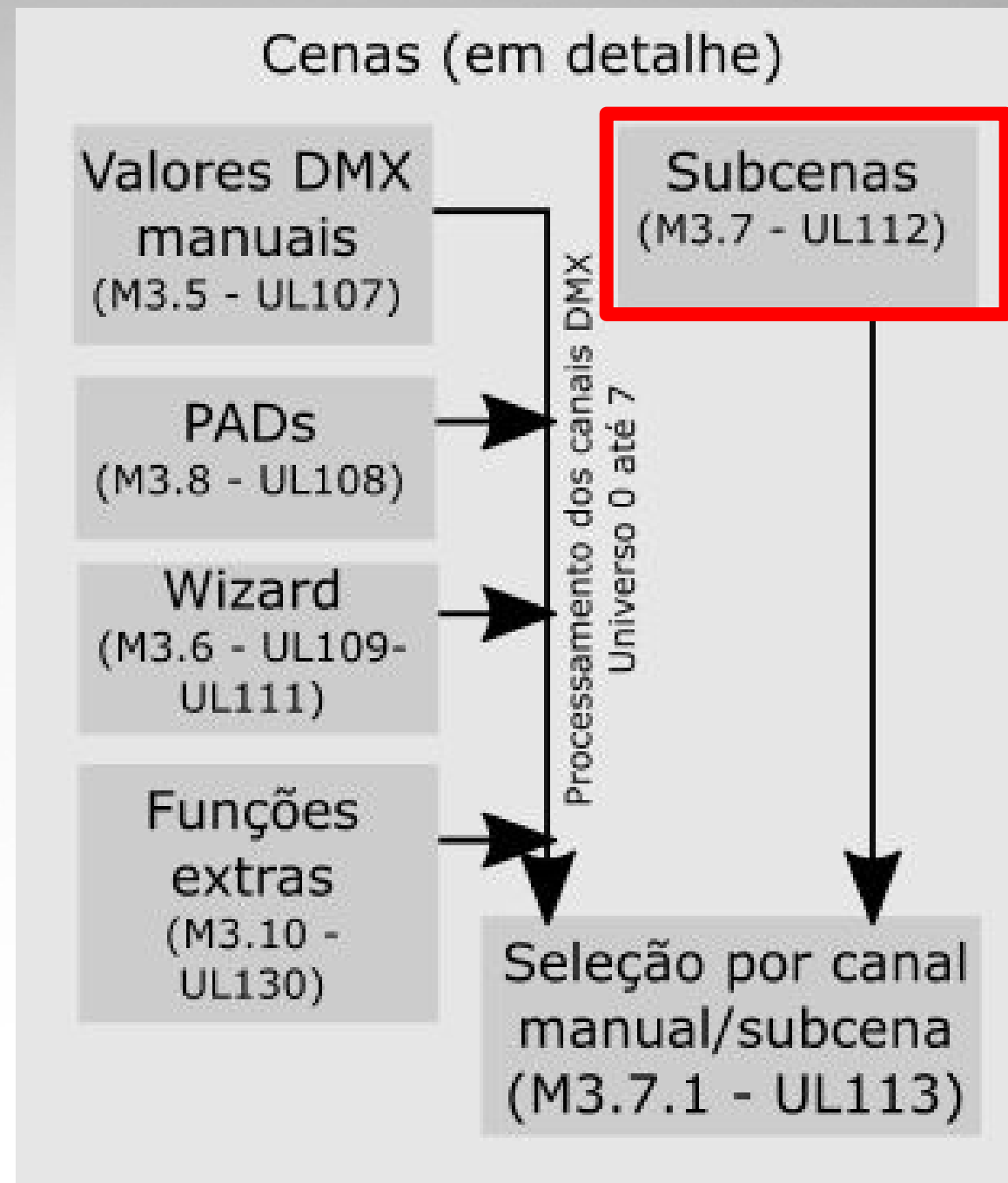
Luís Augusto Spranger

<http://www.lumikit.com.br>

O QUE VOCÊ VAI APRENDER

- . Criar programas, gravar subcenas, editar e apagar;
- . Transições (fade);
- . Marcar pontos iniciais, finais e loops;

LUMIKIT SHOW - CENAS



SUBCENAS

- Estão divididas em programas:
 - Os programas são compartilhados entre as cenas, se alterar um programa em uma cena a alteração vale para todas as outras cenas que usam aquele programa.

SUBCENAS

The screenshot displays a video editing software interface. On the left, a list of programs is shown: 'Apagando', 'Inicio 1', 'InicioVm', and 'MovVm'. A large red '1' is overlaid on the 'MovVm' program. In the center, a grid shows subscenes for programs 'Prog+', '>>', '<<', and 'PSeq'. The grid has columns for time points 0, 1, 2, and 3. The 'Prog+' row shows 'MovDescendo' with a red '3' and '3s 0' (with a blue triangle icon), and 'MovSubindo' with a red '3' and '40' (with a red square icon). The '1' column shows '10s 40' (with a blue triangle icon) and '6s 720' (with a blue triangle icon). The '2' column shows '40' and '40'. The '3' column shows '4' (with a red '4'). A large red '2' is overlaid on the grid. On the right, control panels for 'STim', 'TFac', and 'AUdio' are visible, with 'AU2x' and 'CONT' buttons. A large red '4' is overlaid on the 'AUdio' panel.

1. Programas disponíveis que não estão sendo usados nessa cena;
2. Grade de subcenas: mostra as subcenas que foram gravadas em cada programa (linha);
3. Nome do programa : o nome do programa pode utilizar qualquer caractere sem acentuação e não tem limite de tamanho, procure utilizar nomes curtos;
4. Subcenas: cada quadro preenchido representa uma subcena:
 - o Ao centro é indicado o tempo da subcenas em ms;
 - o Subcenas com sinal (triângulo) verde, são as subcenas de início;
 - o Subcenas com sinal (quadrado) vermelho, são subcenas de parada;
 - o Subcenas com sinal (triângulo) azul, são as subcenas de transição;
 - o Subcenas com sinal (círculo) preto, são as subcenas ativas naquele momento;

CENAS - SELEÇÃO DO VALOR DO CANAL DMX MANUAL / SUBCENA [UL113]

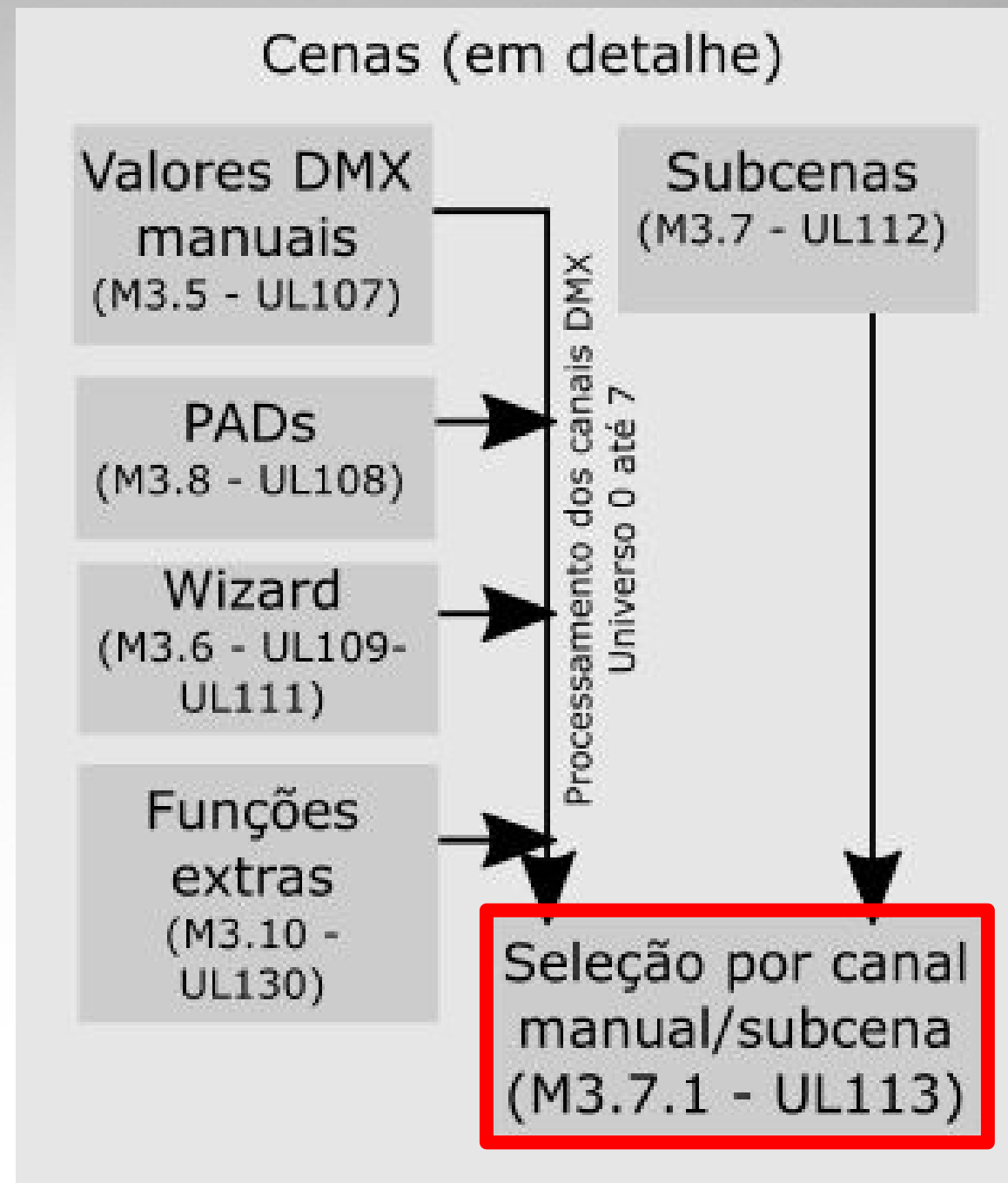
Luís Augusto Spranger

<http://www.lumikit.com.br>

O QUE VOCÊ VAI APRENDER

- Misturar os canais manuais com os canais das subcenas;
 - Ex: cores gravadas nas subcenas e pan/tilt do PAD;

LUMIKIT SHOW - CENAS



Obrigado!

Dúvidas:

suporte@lumikit.com.br