

Configuração de um moving head

Com o manual do aparelho em mão fica mais fácil, fiz a personalização em 6 passos:

1. Dentro da configuração do show, escolhi o botão "Novo aparelho...";

Na aba "Basico", informei: nome, modelo, tipo de aparelho: "Movehead", quantidade de canais e marquei os recursos. Além disso, informei os canais correspondentes conforme o manual:

The diagram illustrates the configuration of a moving head light fixture. It consists of two main parts: a manual page and a software configuration window.

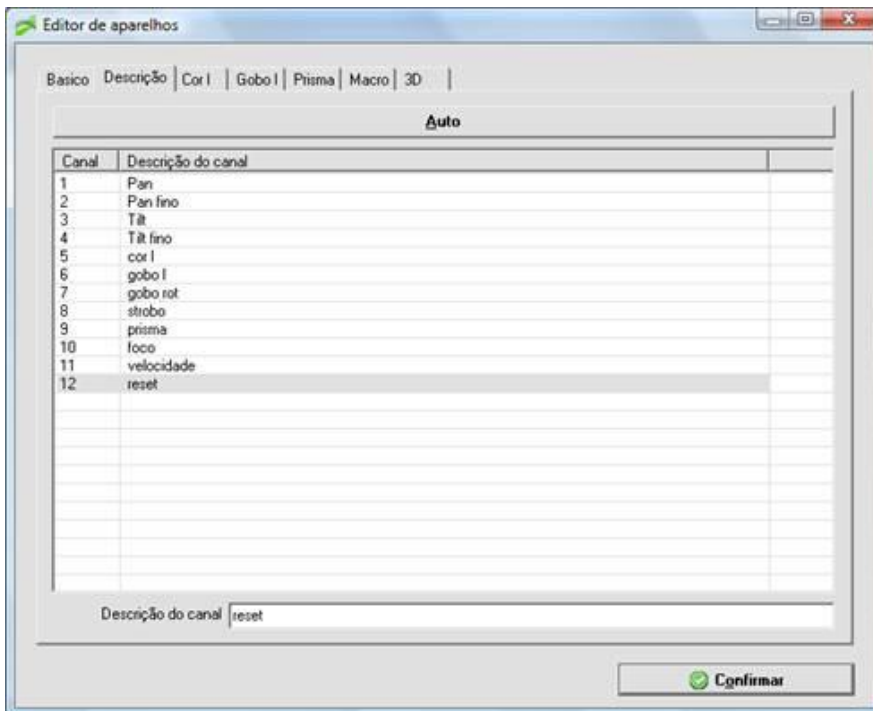
Manual Page (Top): Shows 12 channels (Ch1 to Ch12) with their respective functions and controls:

- Ch1 - Pan:** X axis relative angle adjustment (0° to 255/250°).
- Ch2 - Pan fino:** Ângulo de ajuste.
- Ch3 Tilt:** X axis relative angle adjustment (0° to 270°).
- Ch4 - Tilt Fino:** Ângulo de ajuste.
- Ch5 - Cor:** Color selection (0-15, 16-31, 32-47, 48-63, 64-79, 80-95, 96-111, 112-127, 128-255).
- Ch6 - Gobo:** Gobo selection (0-15, 16-31, 32-47, 48-63, 64-79, 80-95, 96-111, 112-127, 128-255).
- Ch7 - Rotação do Gobo:** Gobo rotation (1 Anti-Horário, 63 Parado, 87 Horário, 178 Via-Vento, 255 Lento).
- Ch8 Obturador:** Dimmer (0 to 1.30), Link (1.31), Estrobo (252), Noise (2.54), Aberto (255).
- Ch9 - Prisma:** Prisma selection (Normal, 15, 16, 32, 63, 64, 126, 127, 127, 187, 188, 255).
- Ch10 - Foco M250:** Focal distance (0 Longo, 127 Médio, 255 Perto).
- Ch10 - Foco M575:** Focal distance (0 Longo, 127 Médio, 255 Perto).
- Ch11 Velocidade:** Velocidades do pan e tilt (0 to 254).
- Ch12 - Reset:** Reset (Normal, 254, 255).

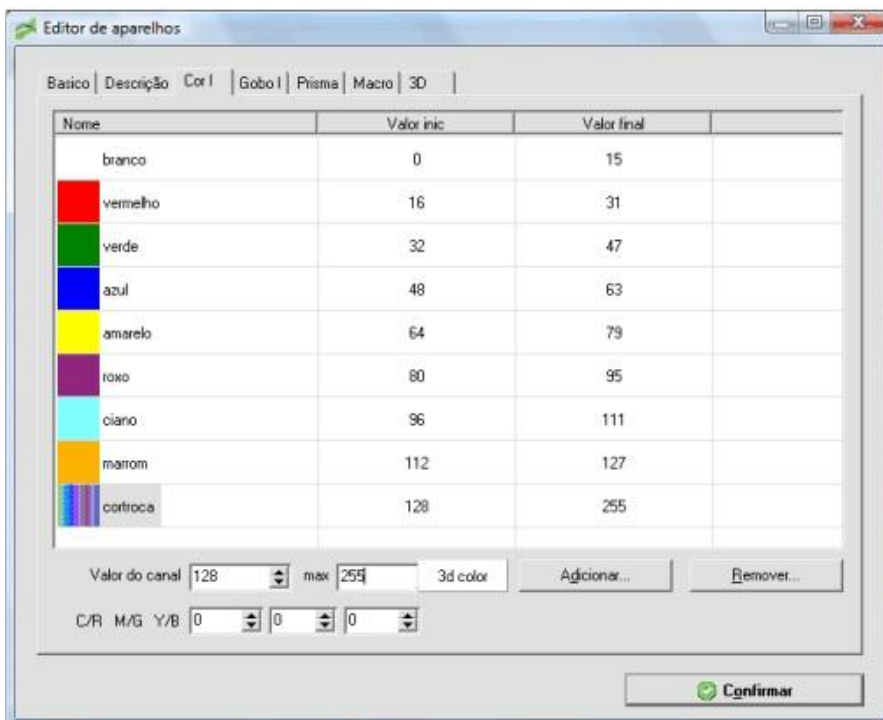
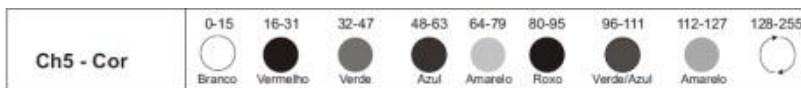
Software Window (Bottom): 'Editor de aparelhos' window showing configuration for 'starkux575_1' (Starlux M575). Key settings are circled in red:

- Nome:** starkux575_1
- Fabricante:** Starlux
- Modelo:** M575
- Número de canais:** 12
- Canal de início:** 1
- Utilizar aparelho apenas na sim. 3D:**
- Recursos disponíveis:**
 - Pan disponível
 - Pan fino (16 bits)
 - Tilt disponível
 - Tilt fino (16 bits)
 - Cor I disponível
 - Cor II disponível
 - Gobo I disponível
 - Gobo II disponível
 - Prisma disponível
 - Func. Especial disp
 - Dimmer disponível
 - Iris disponível
 - Focus disponível
 - Zoom disponível
 - Frost disponível
 - Strobo disponível
 - Velocidade disponível
 - Gobo rot disponível
 - Prisma rot disponível
 - Velocidade do gobo
 - CMY RGB
 - Canal/valor black ou
- Canal atribuição:**
 - Canal pan: 1
 - Canal pan fino: 2
 - Canal tilt: 3
 - Canal tilt fino: 4
 - Canal cor I: 5
 - Canal cor II: 1
 - Canal gobo I: 6
 - Canal gobo II: 1
 - Canal prisma: 9
 - Canal func. especial: 1
 - Canal dimmer: 1
 - Canal iris: 1
 - Canal de foco: 10
 - Canal zoom: 1
 - Canal frost: 1
 - Canal strobo: 8
 - Canal velocidade: 11
 - Canal gobo rot: 7
 - Canal prisma rot: 1
 - Canal vel. gobo: 1
 - Canal/valor black ou: 8, 0

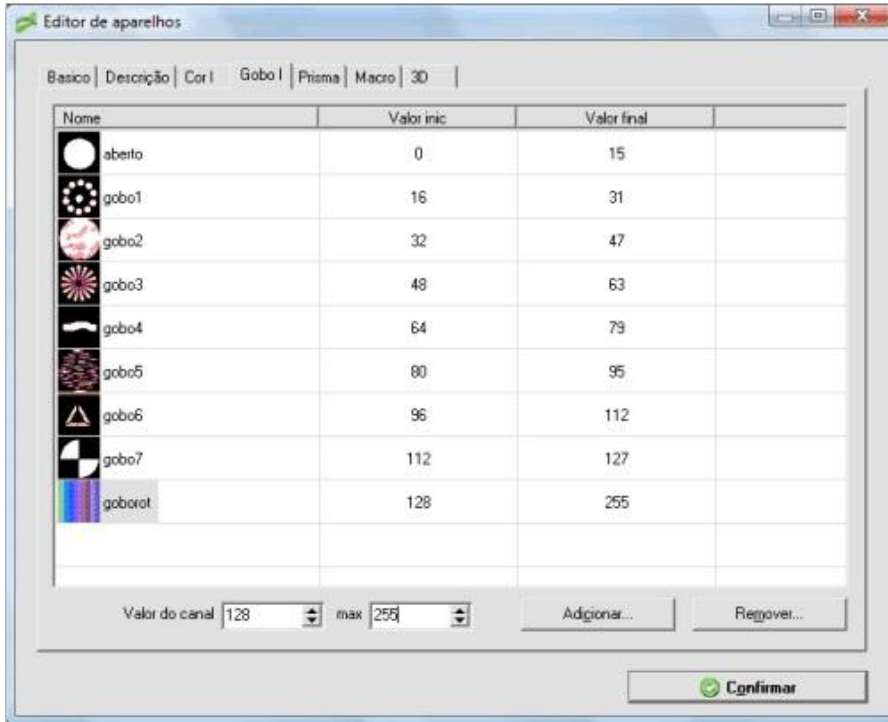
2. Na aba "Descrição", cliquei no botão AUTO e os nomes dos canais já vem automaticamente se a aba básico for preenchida corretamente, apenas o canal 12 veio sem descrição e essa eu incluí manualmente:



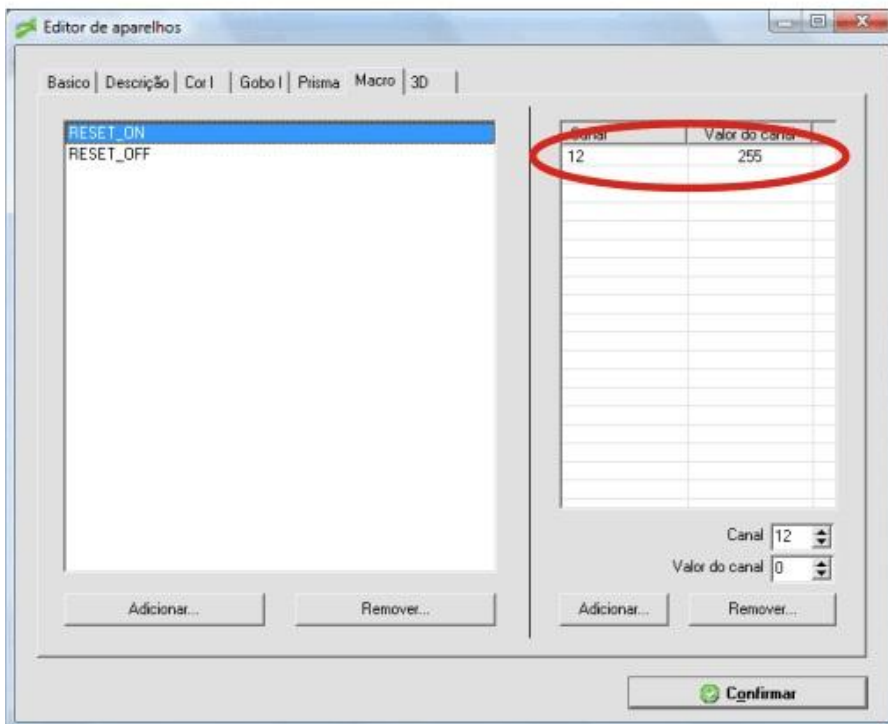
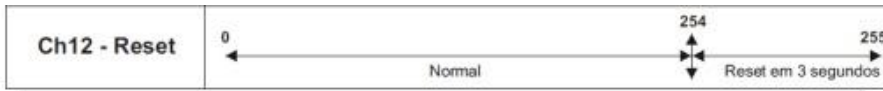
3. Depois preenchi a aba "Cor l", seguindo o manual:



4. Agora a aba "Gobo l", também seguindo o manual:



5. Ainda preenchi a aba "macros" informando o canal 12 que é o reset:



6. E por fim a aba "3D", onde informo os ângulos de movimentação e também o canal do obturador (strobo):

The image shows the configuration interface for a Lumikit moving head. At the top, the 'Ch8 Obturador' section is visible, with a scale from 0 to 255. It includes settings for 'Dimmer' (0 to 130), 'Estrobo' (Lento: 131, Rápido: 253), and 'Aberto' (254 to 255). Below this is the 'Editor de aparelhos' window, which is set to 'Macro: 3D'. It contains fields for 'Ângulo pan' (540), 'Ângulo tilt' (270), 'Canal do strobo' (8), and 'Obturador' (0, 130, 131, 253, 253, 255). A 'Confirmar' button is at the bottom right. Below the editor is a table illustrating the X-axis relative angle adjustment for different channels:

Ch1 - Pan	0 0°	X axis relative angle adjustment	255 540°
Ch2 - Pan fino	Ângulo de ajuste		
Ch3 Tilt	0 0°	X axis relative angle adjustment	255 270°

Para terminar enviei a personalização para o site, pelo botão "Exportar aparelho p/ WEB" na "Configuração do show".